

2026年度 住友ファーマ健康保険組合 人間ドックのご案内

健康診断事務委託先：株式会社イーウェル

- 健診についてのご不明点は、株式会社イーウェル 健康サポートセンターまでお問合せください。
- ※お問合せ先詳細は6ページをご覧ください。

受診対象者 30歳以上の「一般被保険者」

予約期間 2026年3月16日 ～ 2026年12月31日

- ※お早めにご予約いただきますようお願いいたします。
- ※受診日は、お申込より**2週間以上先**の日程で予約を行ってください。
- ※予約期間外でのご予約は出来ません。

受診期間 2026年4月1日 ～ 2027年3月31日

- ※受診期間外で受診することは出来ません。

受診資格

- ・受診日に当健康保険組合に加入していること
 - ・受診日に当健康保険組合の資格を喪失している場合は受診できません。
- 万一受診された場合、健保負担分を含めた健診に関わる全ての費用を負担していただきます。

- ※今年度75歳になる方は、75歳の誕生日前日までに受診してください。
- ※年齢は2027年3月31日時点の年齢を参照してください。

健診コースと自己負担金額

受診対象者			健診コース		オプション検査	
制度区分	年齢	性別	検査項目	自己負担金額	名称	自己負担金額
一般被保険者	30歳以上	男性	イーウェル人間ドックAコース(日帰りベーシック)	5,000円	脳検査	4,000円
					ピロリ菌検査	0円
					胃部内視鏡検査への変更 前立腺がん検査 (PSA)	
		女性			脳検査	4,000円
					ピロリ菌検査	0円
					胃部内視鏡検査への変更 子宮頸部細胞診検査 (※1) マンモグラフィ または 乳房エコー検査 (※1) 骨密度検査	

※1：今年度「婦人科単独検診」にて、受診された方は選択できません。

- ◆マンモグラフィまたは乳房エコー検査はどちらか一方を受診してください。
※両方受診を希望される場合、乳房エコー検査の検査費用は全額自己負担となります。
- ◆自己負担金につきましては、上記補助内容に従って計算してください。
尚、(株)イーウェルから届く「受診券・または受診券発行完了メール」に自己負担金が記載されます。
- ◆上記健診項目以外を受診される場合は全額自己負担となります。
詳しくは予約申込時に直接健診機関にご確認ください。

《WEB予約 (MRSO.jp)》だけで 予約を完結する場合 パソコン・スマートフォン

電話不要！
24時間受付可能！



申込から受診までの流れ

▲ KENPOSの初回登録がお済でない方は…

STEP1の前にKENPOS (<https://www.kenpos.jp/>)
にアクセスし、初回登録を行ってください。

※健康保険証情報の登録が必要です。
※健康保険証情報はマイナポータルサイトまたは資格確認書から確認できます。
※予約開始日当日は午前10時から受診券発行手続きが可能です。

KENPOS 検索



こちらから
登録！

※画像はイメージです。

STEP 1

健診機関を
えらぶ



WEB
(KENPOS) から
最新情報を
チェック

対象健診機関から希望する健診機関を選択

KENPOSにログインし、
「健診の申込/受診券発行」を選択。

「WEB予約ができる健診機関を検索」を
選択してください。



こちらから
検索！

※画像はイメージです。



WEB予約 (MRSO.jp) で予約可能な健診機関は一部の健診機関に限られます。

STEP 2

WEB
(MRSO.jp) で
予約する



①問診回答と個人情報取り扱い同意 (※初めてログインする方のみ)

問診を回答し、個人情報取り扱いについて同意を行ってください。

「上記内容に同意して受診券を発行する」を押下後、MRSO.jpへ遷移します。



初回遷移時にポップアップがブロックされることがあります。
解除方法はブラウザにより異なりますので、お手元のブラウザにて解除をお願いします。

②MRSO.jpのアカウントを作成 (※初めてログインする方のみ)

初回のみ！登録は簡単！

KENPOSにログインしているご本人様のアカウントを作成してください。

③予約入力

希望のコースを選択し、表示されるカレンダーから希望受診日を選択し、
ご本人様の情報を登録してください。

④予約確定

後日、MRSO.jpから予約完了メール、(株)イーウェルから受診券発行完了メールが
それぞれ届いたら予約完了です。

「受診券発行完了メール」はそのまま当日必要となるため、大切に保管してください。

STEP 3

健診を
うける



選択した健診機関で健康診断を受診

① 受診当日、以下のものを持参し、受診してください。

- 受診券または「受診券発行完了メール」に記載の予約番号
- マイナ保険証または資格確認書
- 自己負担金 (窓口支払が発生する場合)
- 検体容器等 (健診機関から届いた場合)

② 健診結果は、健診機関から届きます。

変更・キャンセルについて (WEB予約 (MRSO.jp) で予約した場合)

KENPOSにログインし、「申込内容の確認・変更・キャンセル」から
MRSO.jpのマイページ画面より手続きを行ってください。
※受診日当日の変更・キャンセルは全額自己負担となる場合があります。



直接、健診機関へ電話予約する場合



申込から受診までの流れ

パソコン・スマートフォン

▲ KENPOSの初回登録がお済でない方は…

STEP1の前にKENPOS (<https://www.kenpos.jp/>)
にアクセスし、初回登録を行ってください。

※健康保険証情報の登録が必要です。

※健康保険証情報はマイナポータルサイトまたは資格確認書から確認できます。

※予約開始日当日は午前10時から受診券発行手続きが可能です。

KENPOS 検索



こちらから
登録！

※画像はイメージです。

STEP 1

健診機関を えらぶ



WEB
(KENPOS) から
最新情報を
チェック

対象健診機関から希望する健診機関を選択

KENPOSにログインし、
「健診の申込/受診券発行」から検索。
「健診機関リスト」でも探せます。



こちらから
検索！

※画像はイメージです。

健診概要から受診するコースとオプション検査をチェック

注意事項 リストに記載の情報は、作成時点での情報です。今後健診機関により、
掲載されている内容が変更になる可能性があります。WEB(KENPOS)では最新の情報が確認できます。

STEP 2

健診機関に電話して 予約する



ご自身で直接、健診機関へ電話で予約

① 予約の際、以下の内容を必ずお伝えください。

- 健康保険組合名称 代行機関が(株)イーウェルであること
- 受診希望の日程・健診コース・オプション検査 ご自身の氏名・住所・連絡先

② 健診の実施に関する内容で不明点がある
場合は、健診機関へご相談ください。

注意事項 受診日は、お申込より2週間以上先の日程
で予約してください。

お間違えの
ないように！



▲ 電話予約だけでは申込みは完了しません。必ず予約後に「受診券発行依頼」を行ってください。

STEP 3

受診券を 申込み



パソコンまたは
スマートフォンに
「受診券発行完了
メール」が到着

パソコンまたはスマートフォンで「受診券」の発行手続き

※電話で予約後3日以内にお申込みください

- ① KENPOSにログインし、「健診の申込/受診券発行」から手続きを行ってください。
- ② 手続き後、1週間以内に(株)イーウェルから「受診券発行完了メール」が届きます。

パソコンの場合

「受診券発行完了メール」に記載の予約番号を健診機
関窓口でお伝えください。※KENPOSにて受診券を印
刷しお持ちいただいても問題ございません。

スマートフォンの場合

「受診券発行完了メール」がそのまま当日必要となり
ます。大切に保管してください。※スマートフォンの
場合、受診券は発行されません。



※画像はイメージです。

STEP 4

健診を うける



選択した健診機関で健康診断を受診

① 受診当日、以下のものを持参し、受診してください。

- 受診券または「受診券発行完了メール」に記載の予約番号
- マイナ保険証または資格確認書
- 自己負担金（窓口支払が発生する場合）
- 検体容器等（健診機関から届いた場合）

② 健診結果は、健診機関から届きます。

変更・キャンセルについて (パソコン・スマートフォンで受診券発行依頼を行った場合)

健診機関へ「変更」または「キャンセル」の連絡後、KENPOSにログインし、
「申込内容の確認・変更・キャンセル」より手続きを必ず行ってください。
※受診日当日の変更・キャンセルは全額自己負担となる場合があります。





STEP 1

健診機関を えらぶ



健診機関リストから希望する健診機関を選択

健診概要から受診するコースとオプション検査をチェック
健診機関リストから選んでください。
(希望する健診コースが受診可能なことをご確認ください)

⚠ 注意事項 リストに記載の情報は、作成時点での情報です。
今後健診機関により、掲載されている内容が変更になる可能性があります。
WEB(KENPOS)では最新の情報が確認できます。

健診機関
リスト
※画像は
イメージです。



STEP 2

健診機関へ直接電話して 予約する



ご自身で直接、健診機関へ電話で予約

① 予約の際、以下の内容を必ずお伝えください。

- 健康保険組合名称 代行機関が(株)イーウェルであること
- 受診希望の日程・健診コース・オプション検査 ご自身の氏名・住所・連絡先

② 健診の実施に関する内容で不明点がある場合は、健診機関へご相談ください。

⚠ 注意事項 受診日は、お申込より2週間以上先の日程で予約してください。

⚠ 電話予約だけでは申込みは完了しません。必ず予約後に「受診券発行依頼」を行ってください。

STEP 3

受診券発行依頼書に 記入する



「受診券発行依頼書」 に記入



※画像はイメージです。

STEP 4

受診券発行依頼書 をおくる



※予約後
3日以内

FAXまたは郵送で
(株)イーウェルへ送付
FAX:0570-057021

上記のFAX番号がご利用いただけない場合は [03-6659-7900] までお送りください。

郵送申込先: 〒137-8691
日本郵便株式会社 新東京郵便局
郵便私書箱 203 号
(株)イーウェル健康サポートセンター
「健診予約申込」係

※FAXの到着確認は送信後2~3日、郵送の到着確認は投函後10日程度要しますので予めご了承ください。

STEP 5

受診券が とどく



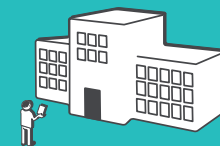
2週間以内に
FAXまたは
郵送で届きます

FAXまたは郵送で 「受診券」が届く

※FAX番号を記入された場合、
原則FAXで届きます。

STEP 6

健診を うける



選択した健診機関で健康 診断を受診

① 受診当日、以下のものを持参し、
受診してください。

- 受診券または受診券に記載の予約番号
- マイナ保険証または資格確認書
- 自己負担金
(窓口支払が発生する場合)
- 検体容器等
(健診機関から届いた場合)

② 健診結果は、健診機関から届きます。

変更・キャンセルについて (FAX・郵送で受診券発行依頼を行った場合)

※日程変更をされる際は、余裕をもった日時で予約をしてください



健診機関へ「変更」または「キャンセル」の連絡後、(株)イーウェルに電話連絡してください。なお(株)イーウェルへ電話連絡する際は、健診機関リストに記載されている4桁の健診機関コードもあわせてお伝えください。

※受診日当日の変更・キャンセルは全額自己負担となる場合があります。

⚠ FAX・郵送での変更は受付けておりませんので、必ず下記番号へ電話連絡をお願いします。

ご連絡先

(株)イーウェル 健康サポートセンター



0570-057091

《受付時間》9:30~17:30 《休業日》日曜・祝日・12/29~1/4
※上記番号がご利用いただけない場合は[050-3850-5750]をご利用ください。

※個人情報保護の観点から、健康診断を受診されるご本人様以外からのお問い合わせは受付していません。

よくあるお問合せ



受診内容について

Q 指定外のオプション検査を受診することは可能でしょうか？

A 可能です。

但し、指定外のオプション検査の検査費用は全額自己負担となります。その場合、(株)イーウェルから発行される『受診券』にオプション検査名称や自己負担金は記載されませんので、検査費用は健診機関にご確認ください。

Q 自己負担金はいくらになりますか？

A 受診券の自己負担金額からご確認ください。

人間ドックは5,000円、脳検査は4,000円の自己負担となります。

尚、受診券発行依頼をWEBから行った際、(株)イーウェルから発行される「受診券発行完了メール」に自己負担金が記載されます。

Q 『健診機関リスト』に掲載されていない健診機関で受診していいのでしょうか？

A 掲載されている健診機関からご選択ください。

KENPOS上では、ご利用いただけるすべての健診機関が閲覧できますのでご確認ください。

Q 健康診断の内容について知りたいのですが？

A 健診機関にご確認ください。

健康診断の実施に関するお問合せは、直接健診機関にご確認ください。

Q 当日生理になってしまった場合に受診出来ない検査項目はありますか？

A 健診機関にご確認ください。

健診機関により対応が異なりますので、直接健診機関にご確認ください。

申込について

Q 健診機関への電話予約から3日以上経ってしまいましたが、受診券発行依頼は可能でしょうか？

A 可能です。

但し、受診日までの期間が短いと受診券の発行や健診機関からの検体容器等が間に合わない場合がございますので、速やかに受診券発行依頼を行ってください。

Q 保険証記号・番号の確認方法を教えてください。

A 健康保険証情報はマイナポータルサイトまたは資格確認書から確認できます。

確認できない場合は、健康保険組合へお問合せください。

Q 受診券発行依頼をしたら、予約完了ですか？

A まずは健診機関への予約が必要です。

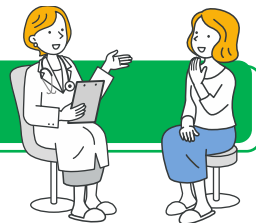
受診券発行依頼をする前に、必ず健診機関へ予約が必要です。予約が確定した後、受診券発行依頼の手続きをお願いします。

Q 初回登録の仮登録メールが届きません。

A ご使用のメール設定をご確認ください。

- 迷惑メールフォルダを確認する。
- ドメイン指定受信を設定している：「kenpos.jp」と「kenkobox.jp」をドメイン指定し、再度初回登録を行ってください。

個人情報のお取り扱いについて



所属団体における個人情報の取り扱いについて

取得した個人情報（お申込者の氏名、住所、電話番号、生年月日、メールアドレス、所属団体、保険証記号・番号等）は、以下の目的のみに利用し、利用目的を超えて利用することはありません。

・ご利用いただく健康支援サービス提供の目的（健康診断の手配・健康の保持・増進活動、健診受診勧奨、特定保健指導等を含む）

個人情報について、健康診断及び特定保健指導等の手配のため、安全対策（パスワード等）を施した上で、メール添付・ウェブサイト経由、FAX、郵・配送等の方法にて、健診機関及び特定保健指導会社に第三者提供致します。

上記利用目的の範囲内で、個人情報の取扱いを外部へ委託する場合がございます。委託にあたっては、当団体基準で評価し合致した企業を選定し委託いたします。

個人情報に関する苦情・ご相談は、所属団体問合せ窓口までお願い致します。

健診機関における個人情報の取り扱いについて

取得した個人情報（お申込者の氏名、住所、電話番号、生年月日、メールアドレス、所属団体、保険証記号・番号等）は、以下の目的のみに利用し、利用目的を超えて利用することはありません。

・健康診断の実施

所属団体への報告のため、健康診断結果を、安全対策（パスワード等）を施した上で、ウェブサイト経由、FAX、郵・配送等の方法にて、株式会社イーウェルを通じて所属団体に第三者提供致します。

上記利用目的の範囲内で、個人情報の取扱いを外部へ委託する場合がございます。委託にあたっては、当機関基準で評価し合致した企業を選定し委託いたします。

個人情報に関する苦情・ご相談は、健診機関問合せ窓口までお願い致します。

<注 記>

・所属団体である健康保険組合は、健康状態の把握、健康指導、就業面での配慮、労働基準監督署への報告、疾病予防や重症化予防支援、安全配慮義務履行 等のため、当該個人情報を所属の事業主に提供する場合があります。

お問合せ先

(株)イーウェル 健康サポートセンター



0570-057091 (受付時間) 9:30～17:30
(休業日) 日曜・祝日・12/29～1/4

※上記番号がご利用いただけない場合は【050-3850-5750】をご利用ください。

※個人情報保護の観点から、健康診断を受診されるご本人様以外からのお問合せは受付しておりません。

※本冊子記載のナビダイヤルは一般回線に着信し、着信地までの通話料はお客様のご負担となります。